

新築

所在地

価格

## 駅東第1 1号棟

## 山形県酒田市駅東2丁目4-6付近

2280 万円

## 利便性の高い閑静な住宅地

土地面積 登記簿 153.35㎡ (46.38坪)

床面積 100.44㎡ (30.38坪)

間取り 3SLDK+WIC

学区 浜田小・酒田第6中学校

建物構造 木造カラー鉄板葺き2階建

用途地域 第一種住居地域

建ぺい率 60%

容積率 200%

交通 JR羽越本線 酒田駅から約400m、徒歩5分

接面道路 北側5.90m公道

設備 上水・本下水道 オール電化、防犯カメラ他

建築年 令和7年12月

駐車場 碎石 2台

引渡時期 令和8年3月下旬

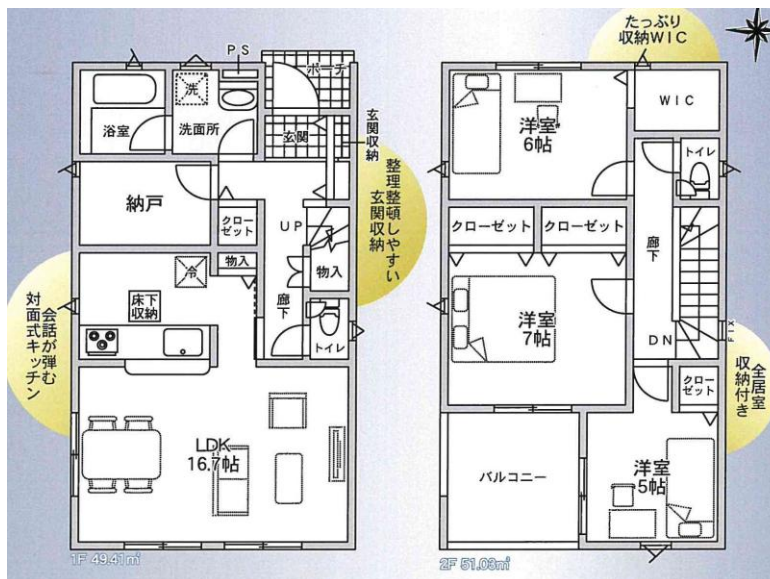
現況 空き家

取引形態 仲介

仲介手数料 818,400円(税込)

備考 建築確認番号 第HPA-25-10254-1号

情報公開日 令和7年12月23日



株式会社 城西拓業 ☎ 0235-24-7979

〒997-0862 山形県鶴岡市ほなみ町2-1 FAX:0235-25-2332 <https://josai-takugyo.jp> info@josai-takugyo.jp  
山形県知事免許(12)第1040号 東北地区不動産公正取引協議会加盟(公社)山形県宅地建物取引業協会員