

新築

所在地

価格

上畑町第1 1号棟

山形県鶴岡市上畑町8-23付近

1980 万円

鶴岡の中心市街地の住宅地で、買い物等にも便利な立地物件です

土地面積 登記簿 223.08㎡ (67.48坪)

床面積 87.48㎡ (26.46坪)

間取り 3LDK+駐車スペース2台

学区 朝陽第3小・鶴岡第2中学校

建物構造 木造カラー鉄板葺平家建

用途地域 第2種住居地域

建ぺい率 60%

容積率 160% (法52条2項)

交通 鶴岡駅から約1,040m、徒歩13分

接面道路 南側3.5m公道 (法42条2項道路)

設備 上下水道 都市ガス、浴室乾燥機、防犯カメラ

建築年 令和7年5月末予定

駐車場 2台～

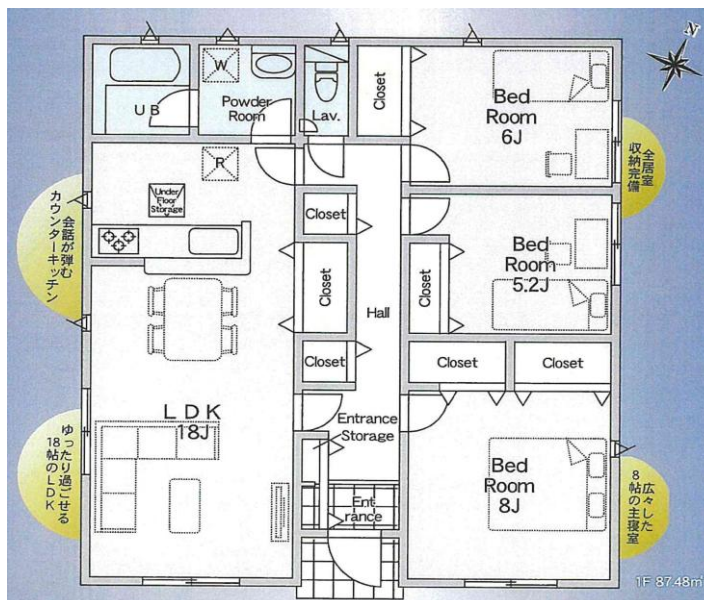
引渡時期 即時

取引形態 仲介

仲介手数料 719,400円(税込)

備考 建築確認番号 第HPA-24-13493-1号

情報公開日 令07年07月28日



LIFE INFORMATION

・マルホンプラスエスモール店 (890m) ・ファミリーマート鶴岡市立荘内病院店 (244m)
・ドラッグセイズ鶴岡上畑店 (529m) ・鶴岡市立荘内病院 (227m)
・鶴岡若葉町郵便局 (493m)

SCHOOL DISTRICT

鶴岡市立朝陽第三小学校 徒歩6分 (450m)
鶴岡市立鶴岡第二中学校 徒歩27分 (2,100m)

株式会社 城西拓業 ☎ 0235-24-7979

〒997-0862 山形県鶴岡市ほなみ町2-1 FAX: 0235-25-2332 <https://josai-takugyo.jp> info@josai-takugyo.jp
山形県知事免許(12)第1040号 東北地区不動産公正取引協議会加盟(公社)山形県宅地建物取引業協会