

中古

所在地

価格

田川

山形県鶴岡市田川字八幡82

60 万円

アクセス良好

土地面積 登記簿 805.93㎡ (243.79坪)

床面積 156.37㎡ (47.30坪) 他に物置50.99㎡あり

間取り 6DK+テラス

学区 朝陽第4小・鶴岡第4中学校

建物構造 木造カラー鉄板セメント瓦交葺き2階建

用途地域 都市計画区域外 無指定

建ぺい率 なし

容積率 なし

交通 庄内交通田川コミセン前バス停から約150m、徒歩2分

接面道路 東南側6.0m市道

設備 上下水道 LPガス

建築年 昭和30年7月

駐車場 3台以上

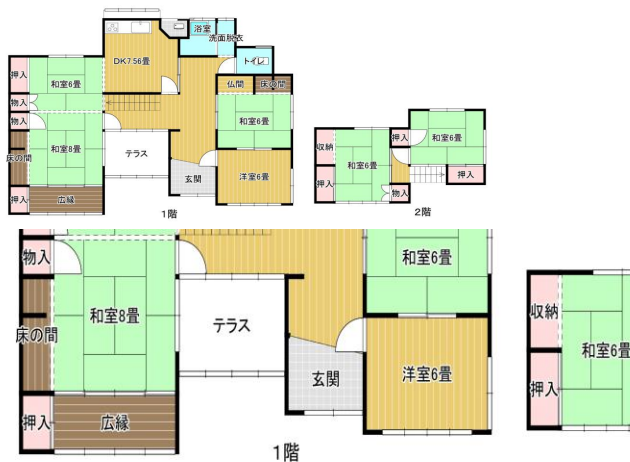
引渡時期 即時

取引形態 仲介

仲介手数料 330,000円(税込)

備考 1900年1月0日

情報公開日 令06年07月01日



株式会社 城西拓業

☎ 0235-24-7979

〒997-0862 山形県鶴岡市ほなみ町2-1 FAX:0235-25-2332 <https://josai-takugyo.jp> info@josai-takugyo.jp
山形県知事免許(12)第1040号 東北地区不動産公正取引協議会加盟(公社)山形県宅地建物取引業協会